

Les pelouses sont
des milieux secs où
il y a peu d'eau ►

Les pelouses
sont des milieux
où il fait chaud ►

Le sol des pelouses est
peu épais : les plantes
ont peu de nourriture ►

Sur les pelouses,
il y a peu d'abris
pour les animaux



Des espèces font
des réserves d'eau



Des espèces
limitent leur perte
en eau





Des espèces
se développent tant
qu'il y a de l'eau



Des espèces
adaptent leur rythme
de vie à la température



Des espèces ont
besoin de conditions
chaudes pour vivre



Des plantes
ont peu de besoins

Des plantes utilisent
des aliments ne
provenant pas du sol

Des animaux
se camouflent

Des animaux ont des
caractéristiques qui
font peur
aux prédateurs

Des espèces
se protègent
de la chaleur

Des animaux
parviennent à trouver
quelques abris

Des feuilles
sont épaisses et
gorgées d'eau



Des feuilles sont
recouvertes de poils



Des feuilles sont très
étroites, ce qui limite
l'évapo-transpiration



Des feuilles sont recouvertes d'une sorte de cire brillante ce qui limite
▷ l'évapo-transpiration

Des espèces ont un cycle de développement complet très court

▷

Des espèces utilisent le soleil pour se réchauffer et s'activer

▷

Des espèces stoppent temporairement leurs échanges avec l'extérieur



Des espèces ont une vie nocturne



Des espèces sont peu actives à certaines heures de la journée



Des plantes sont
de petites tailles



Des espèces
s'associent
entre elles



Des plantes
parasitent d'autres
espèces



Des animaux ont une couleur proche de celle du milieu où elles vivent



Les espèces sont petites



Des animaux se cachent dans des terriers



Des animaux
se réfugient sous
les pierres



Des espèces se
réfugient sous les
pierres



Les espèces
ont des couleurs
vives



Des animaux
projettent des
produits de défense



—

—

—

—

—

—



Crapaud calamite



Blaireau



Sedum



Inula des montagnes

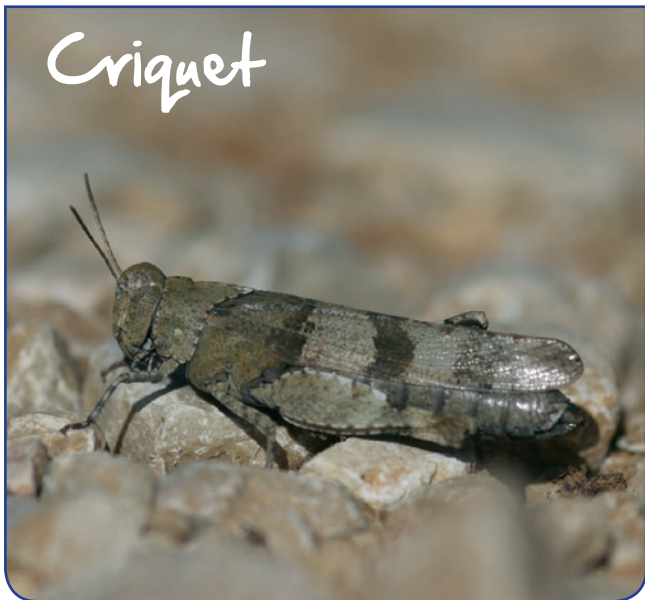


Fétuque



Germandrée
petit-chêne

Criquet



Saxifrage



Lézard vert
occidental



Lézard des murailles



Mollusque



Bruant zizi



Lichens



Orobanche



Crache sang



Zygène



Grillon



Thym

