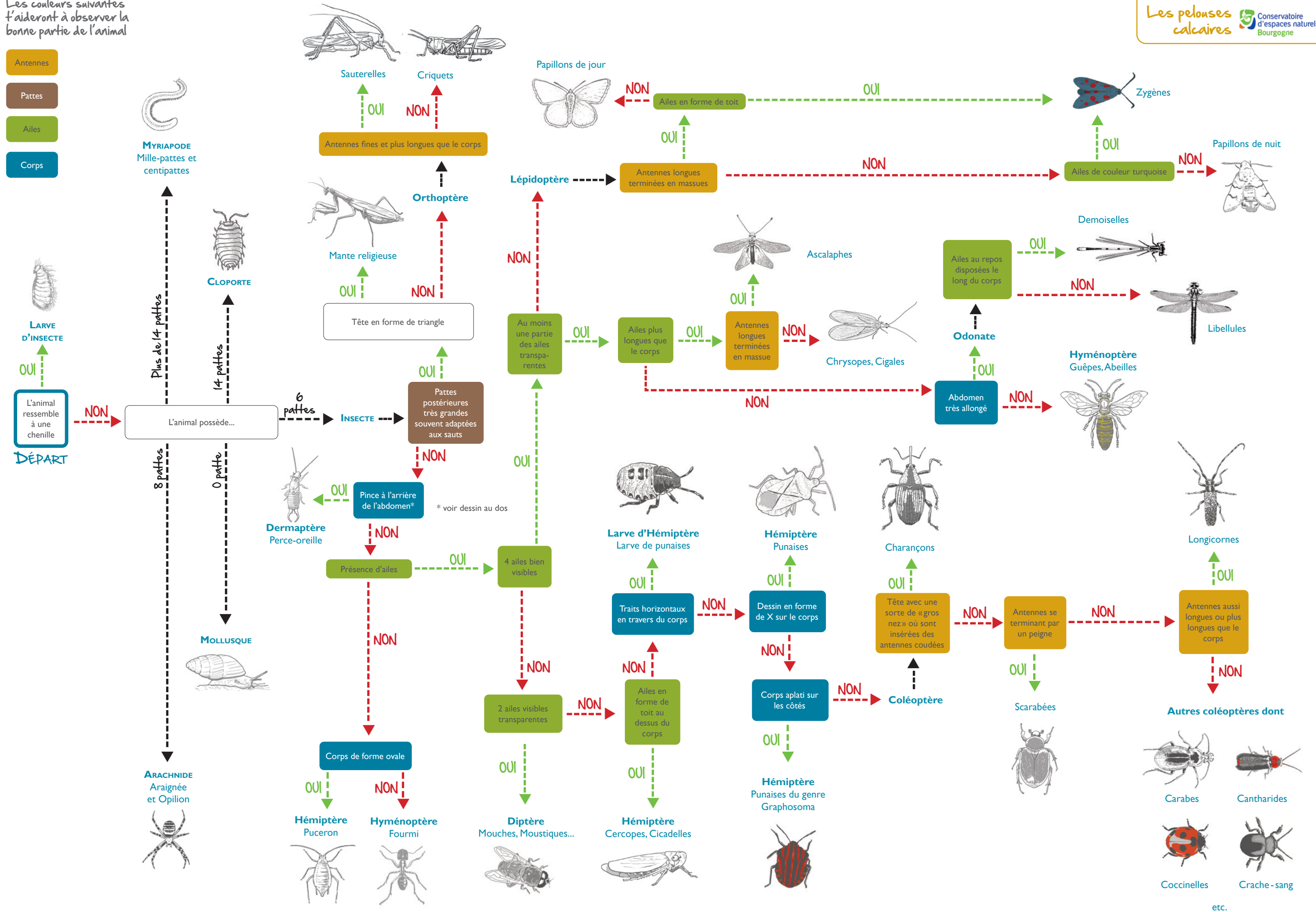


Les pelouses
calcaires

 Conservatoire
d'espaces naturels
Bourgogne

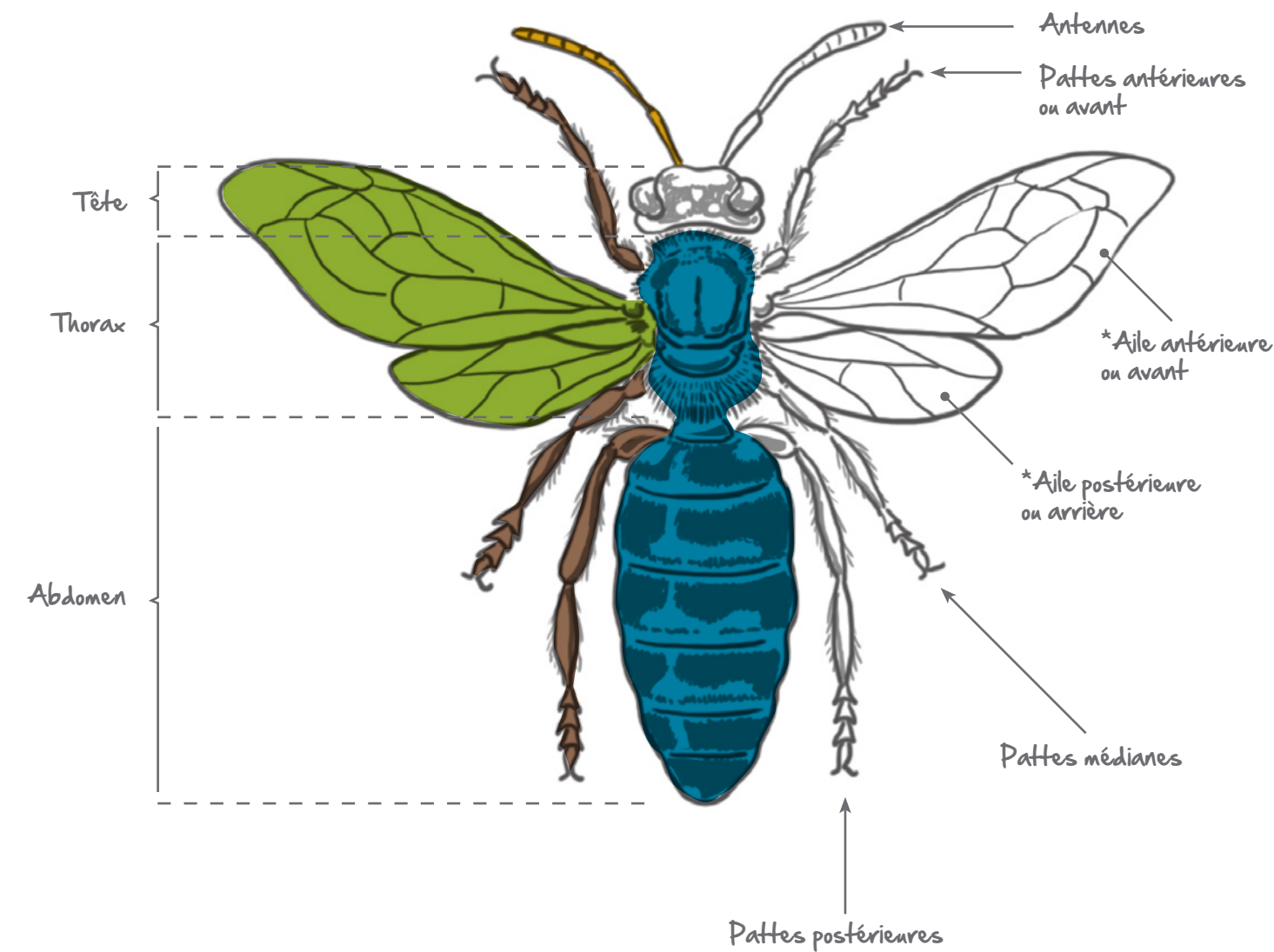
- Antennes
- Pattes
- Ailes
- Corps



Les couleurs suivantes
t'aideront à observer la
bonne partie de l'animal

- Antennes
- Pattes
- Ailes
- Corps

Anatomie d'un insecte



Clé de détermination
des petites bêtes des
pelouses calcaires

Comment utiliser une clé de détermination ?

L'animal
ressemble
à une
chenille

DÉPART

- 1 - Lire la phrase proposée dans la case départ sur le bord gauche de la feuille
- 2 - Observer l'animal à déterminer
 - si la phrase semble juste, suivre la flèche verte OUI et lire la nouvelle phrase au bout de cette flèche.
 - si la phrase semble fausse, suivre la flèche rouge NON et lire la nouvelle phrase au bout de cette flèche.

Pour chaque phrase proposée, faire le même exercice jusqu'à arriver à un nom d'espèce.