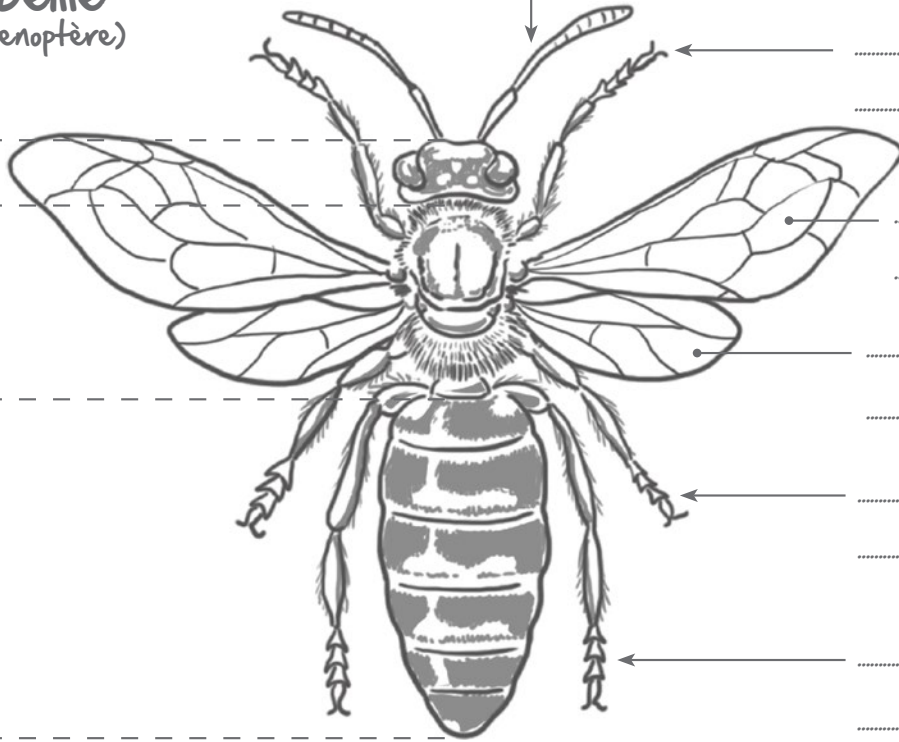
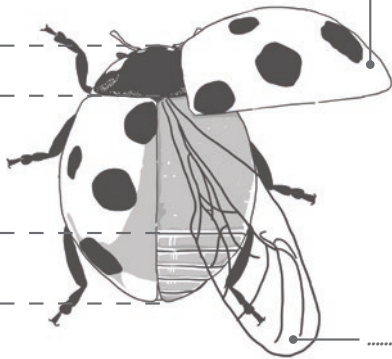


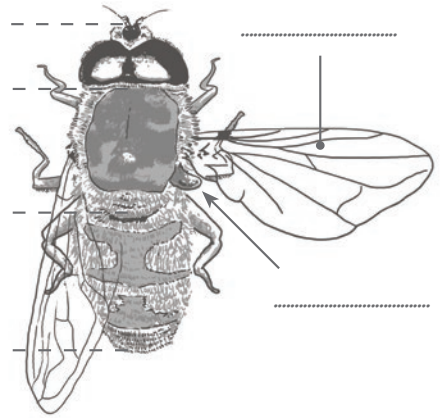
Abeille
(Hyménoptère)



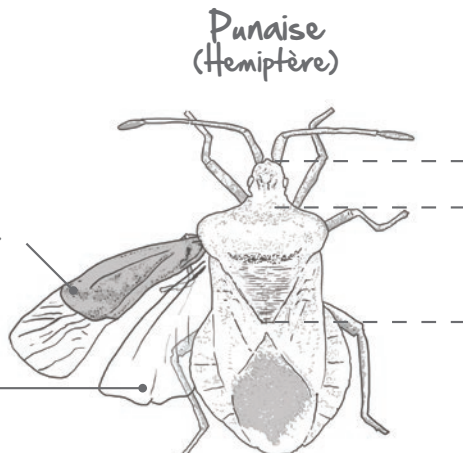
Autres exemples d'insectes



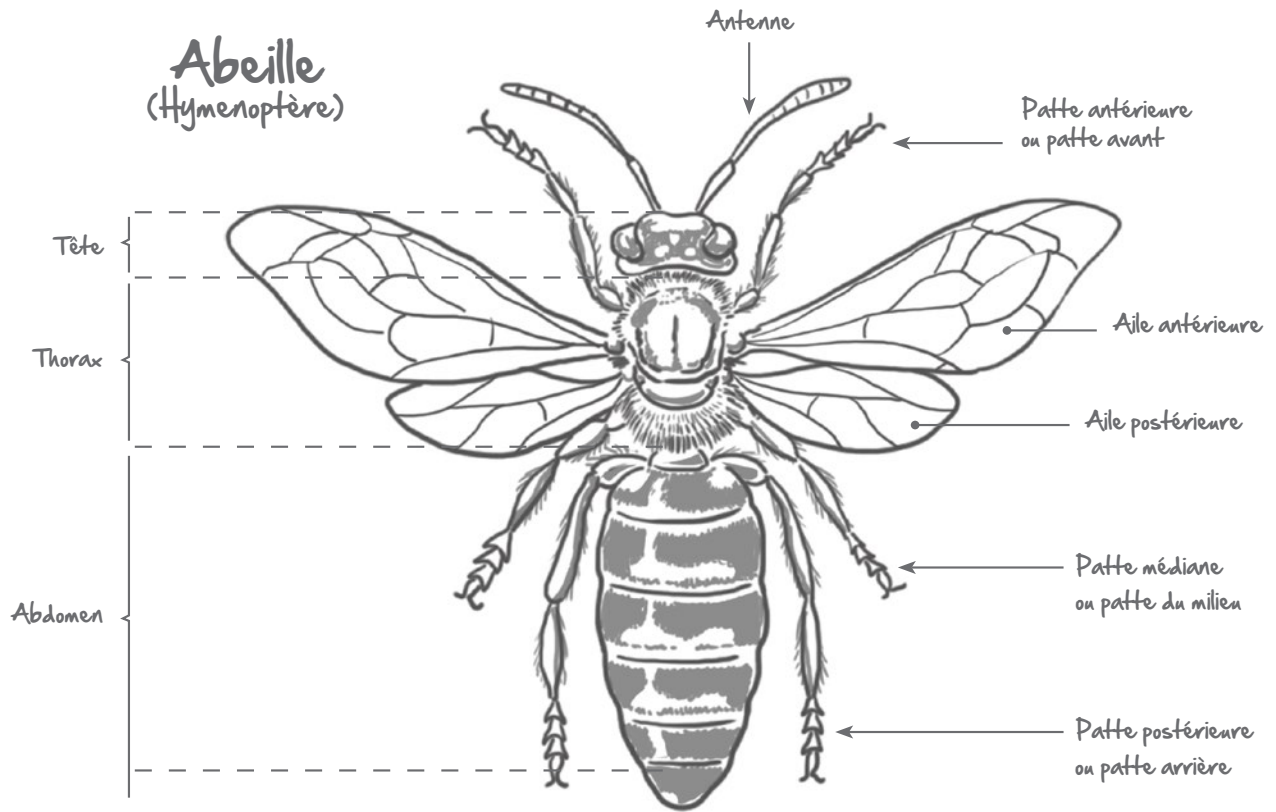
Coccinelle
(Hyménoptère)



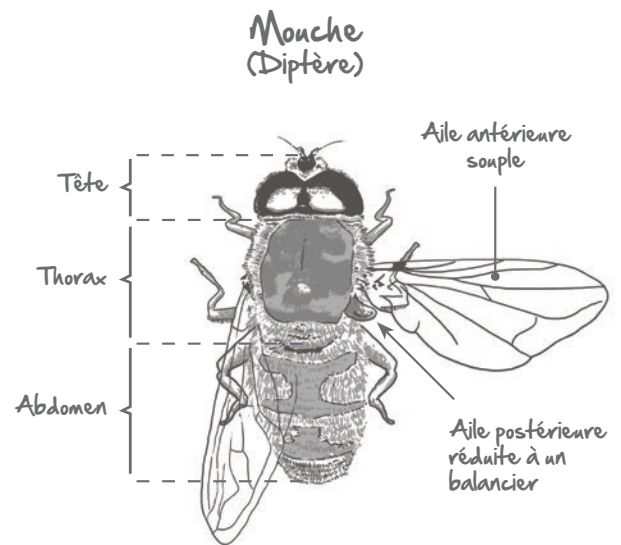
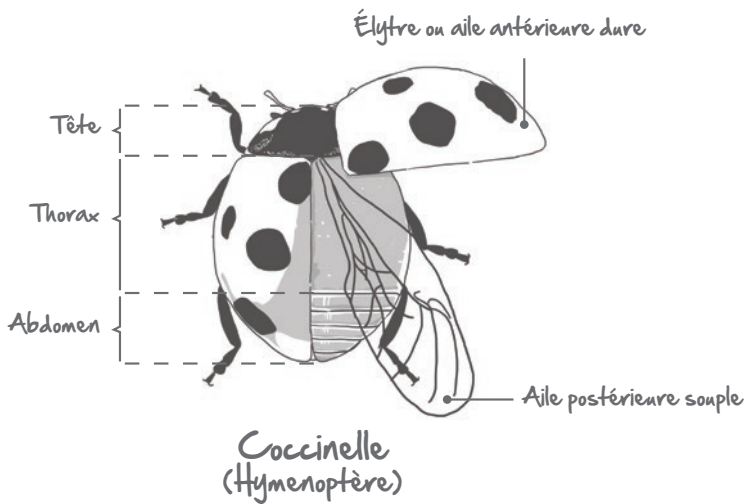
Mouche
(Diptère)



Punaise
(Hémiptère)



Autres exemples d'insectes



Les élytres et héli-élytres protègent les ailes postérieures souples. Les coléoptères (scarabées, coccinelles) ou les hétéroptères (punaises) ont ce type d'ailes.

