

# L'UTILISATION DES PIÈGES PHOTOGRAPHIQUES CONNECTÉS DANS LA GESTION DES ESPACES NATURELS

**Conservatoire d'espaces naturels de Bourgogne**

*Grégory AUBERT*

*Coordinateur Technique*

## "Piège photo" OK... ...mais "connecté"

### De quoi parle-t-on ?

Ici, on appellera « piège photo connecté » un dispositif qui communique avec l'utilisateur à distance.

En l'occurrence, il s'agit de transmettre les photos et/ou vidéos en temps réel



## L'utilité au CEN Bourgogne ?

Prioritairement dans le cadre de la protection des cavités à chauves-souris, essentiellement car ce sont des sites :

- très sensibles : période d'hibernation, période de mise bas
- dangereux pour les visiteurs (risque éboulement, blessure, etc.)
- assez fréquentés : spéléologie, « tourisme », loisirs, « soirées », etc.



## L'utilité au CEN Bourgogne ?

**Prioritairement dans le cadre de la protection des cavités à chauves-souris, essentiellement car ce sont des sites :**

- très sensibles : période d'hibernation, période de mise bas
- dangereux pour les visiteurs (risque éboulement, blessure, etc.)
- assez fréquentés : spéléologie, « tourisme », loisirs, « soirées », etc.

**Les principaux objectifs sont donc :**

- d'assurer une surveillance des sites sensibles
- de lutter contre les dégradations / vandalisme – et en finalité de les faire stopper...



## Matériel utilisé au CEN Bourgogne

### Pièges Photo SPYPOINT Link-S-Dark

- Connectés GSM – envoi en temps réel
- Autonomes batterie – piles + panneau solaire
- Application téléphonique dédiée
- Carte SD + Stockage internet 30 jours
- Abonnement inclus : 100 photos/mois

Achat en 2021 – Prix public 499€ - remisé 420€ TTC



## Protocole en cours

### Sur les sites « Chiros » suivis

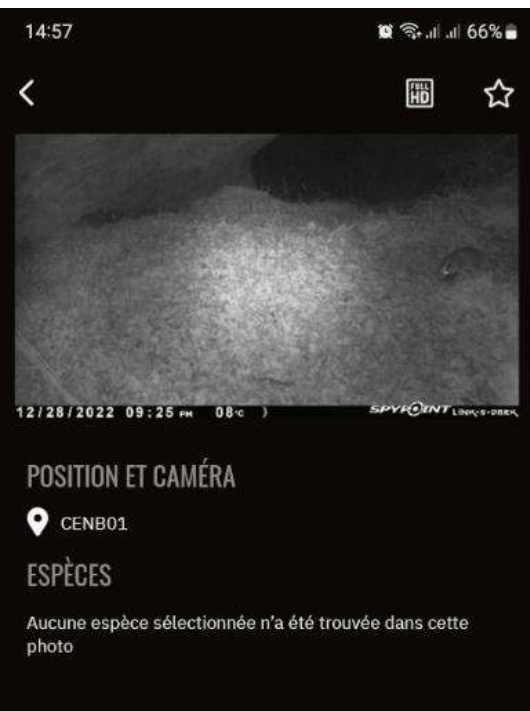
- Installation des dispositifs et mise en garde (panneautage réglementaire)



## Protocole en cours

### Sur les sites « Chiros » suivis

- Installation des dispositifs et mise en garde (panneautage réglementaire)
- 2 salariés reçoivent les photos en temps réel



## Protocole en cours

### Sur les sites « Chiros » suivis

- Installation des dispositifs et mise en garde (panneautage réglementaire)
- 2 salariés reçoivent les photos en temps réel



- Dégradation en cours ou intrusion constatée = appel de la gendarmerie locale et intervention (si disponibilité) pour flagrant délit
- Poursuite pour dégradation et dérangement espèces protégées





## Quelques résultats des pièges connectés :

Sur les sites « Chiros » suivis



Sur une RNN dont les mobiliers sont régulièrement dégradés/ volés



## Quelques résultats des pièges con Sur les sites « Chiros » suivis



Sur une RNN dont les mobiliers sont réguliè



Alerte barrière !!!! 15:13 ✓✓



2 messages non lus

Non c'est la bergère qui passe. Je lui  
ai filé la clé ! 15:40

Tout va bien 15:40

## Nombre de constatations/plaintes depuis 2021 : 0

### Pourquoi ?

- Pas de démarche tant que le site n'est pas totalement fermé + information
- Pas de nouvelles dégradations pour l'instant sur les sites suivis
- Pas assez d'éléments pour procéder à un dépôt de plainte

| Avantages  | Inconvénients  |
|--|--|
| Temps réel - Réactivité  | Couverture réseau téléphonique   |
| Autonomie  | Accès luminosité (autonomie piles)   |
| Bon marché   | Risque vol (sauf dispositifs avec trackers)  |
| Permet d'accéder à d'autres informations (faune / fréquentation) | Sensibilité déclenchement (vent)   |
|  | Photographie non utilisable (droit à l'image)  |
|  | Disponibilité gendarmerie (et agents CEN...)   |
|  | Abonnement inclus limité à 100 photos/mois<br><br>250 photos 4€ / 1000 photos 7€ / illimité 10€ (par mois) |

## Autres outils utilisés par le CEN Bourgogne sur cette thématique

**Trackers GPS** - Intégrés (en interne) dans mobilier

- Objectifs :
- récupérer le mobilier jeté quelque part
  - aller constater chez le contrevenant avec la gendarmerie la présence et donc le vol de mobilier



## Autres outils utilisés par le CEN Bourgogne sur cette thématique

**Trackers GPS** - Intégrés (en interne) dans mobilier

- Objectifs :
- récupérer le mobilier jeté quelque part
  - aller constater chez le contrevenant avec la gendarmerie la présence et donc le vol de mobilier

**Ecocompteurs** - installés en cavité

- Objectifs :
- analyser la fréquentation des sites et évaluer le dérangement
  - convaincre les propriétaires de l'intérêt d'une fermeture

## Autres outils utilisés par le CEN Bourgogne sur cette thématique



### Ecocompteurs - installés en cavité

- Objectifs :
- analyser la fréquentation des sites et évaluer le dérangement
  - convaincre les propriétaires de l'intérêt d'une fermeture

# Merci de votre attention

## Contact :

**Conservatoire d'espaces naturels de Bourgogne**

*Grégory AUBERT , Coordinateur Technique*

*06 85 94 80 69*

*[gregory.aubert@cen-bourgogne.fr](mailto:gregory.aubert@cen-bourgogne.fr)*