

Quelques espèces végétales caractéristiques des pelouses calcaires



Hélianthème jaune



Hippocrepis fer à cheval



Euphorbe petit-cyprès



Potentille printanière



Anthyllide vulnéraire



Épervière piloselle



Petite coronille



Inule des montagnes



Hélianthème des Apennins



Globulaire



Véronique prostrée



Sauge



Germandrée petit-chêne



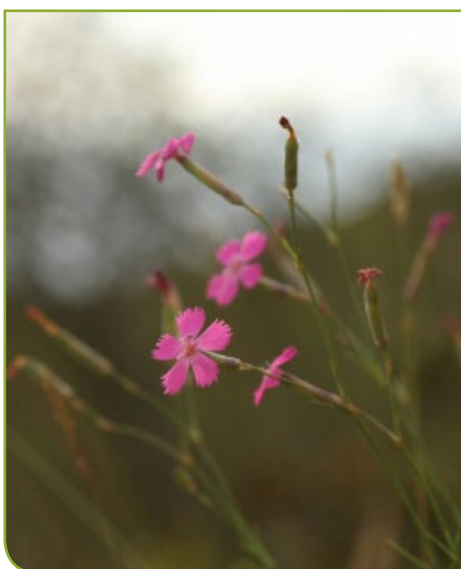
Thym précoce



Polygala



Anémone pulsatile



Oeillet des Chartreux



Coronille bigarrée



Géranium sanguin



Orchis pourpre



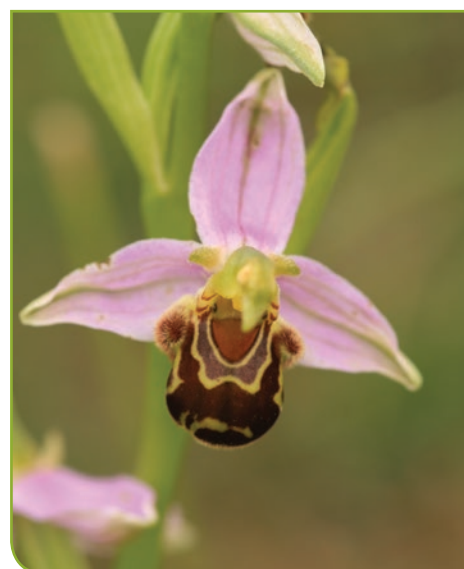
Orchis pyramidal



Orchis militaire



Ophrys bourdon



Ophrys abeille



Ophrys mouche



Brome dressé



Brachypode penné



Seslérie bleue



Brize intermédiaire



Genévrier



Buis



Cornouiller sanguin



Prunelier



Aubépine



Églantier



Cerisier de la Sainte-Lucie