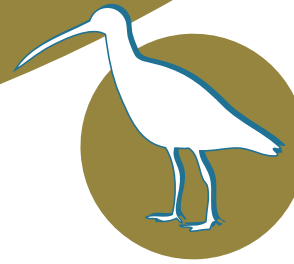




Réserve Naturelle Régionale LOIRE BOURGUIGNONNE

Lettre d'information n°1 - Décembre 2019



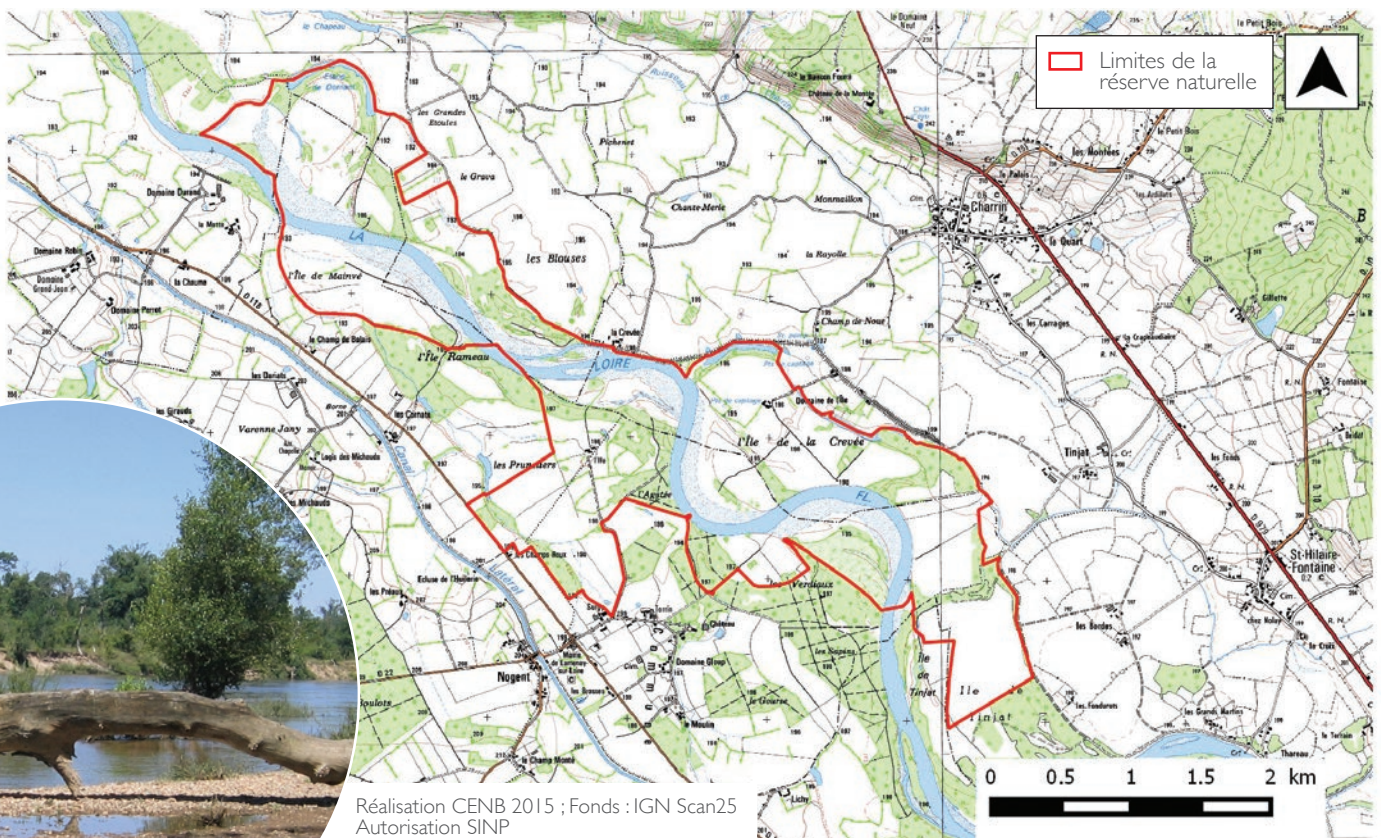
LA RÉSERVE EN RÉSUMÉ...

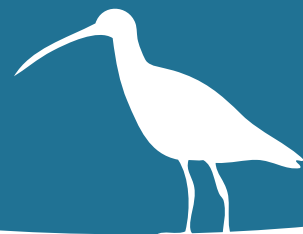
Le **Conservatoire d'espaces naturels de Bourgogne** est heureux de vous faire parvenir le tout premier numéro de la **lettre d'information** concernant la **Réserve Naturelle Régionale de la Loire Bourguignonne** !

D'ailleurs, savez-vous qu'une réserve naturelle existe près de chez vous et qu'elle vient de fêter ses 4 ans d'existence ? Au travers de ces quelques pages, découvrez de manière synthétique ce territoire exceptionnel, où nature et activités humaines se mêlent.

Bonne lecture !

La réserve naturelle régionale s'étend sur 740 ha, entre Saint-Hilaire-Fontaine et Decize. Elle a été créée le 13 novembre 2015 afin de contribuer à la préservation de la Loire et de son patrimoine naturel.





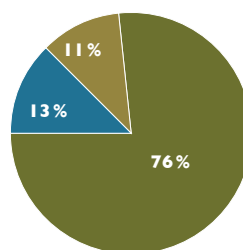
UNE NATURE EXCEPTIONNELLE MAIS EN PÉRIL

Des milieux naturels et une biodiversité typiques, dépendants de la dynamique du fleuve

- **31 % de la superficie de la réserve naturelle occupés par des milieux endémiques***
- **532 espèces végétales** recensées, soit 24 % des espèces présentes dans la Nièvre, dont :
 - 88 rares, très rares ou extrêmement rares en Bourgogne
 - 13 protégées à l'échelle régionale
 - 1 endémique
- **243 espèces animales** dont **22** protégées en France

* Endémique : présent sur un territoire donné et nulle part ailleurs dans le monde

Répartition surfacique des différents milieux naturels



- Prairies pâturées
- Boisements denses
- Eau ou grèves sableuses

Un patrimoine soumis à différentes menaces

- **L'enfoncement du lit de la Loire** : canalisé et de plus en plus privé de cailloux à transporter (extraction de graviers par l'Homme, barrages, etc.), **le fleuve s'enfonce peu à peu en profondeur**. Cela perturbe son fonctionnement naturel mais fragilise aussi les ponts construits par l'Homme (1,2 m d'enfoncement du lit entre Diou et Decize en 1997).
- **L'enrochement des berges** : **1,1 km de berges de Loire au sein de la réserve naturelle sont actuellement enrochés**, ce qui perturbe là encore la dynamique naturelle du fleuve et détruit les milieux de bords de Loire.
- **L'arrivée d'espèces exotiques envahissantes** : ces espèces, comme les jussies, concurrencent et menacent la biodiversité présente.
- **L'abandon des prairies** : délaissées ou non entretenues, **les prairies sont envahies par les buissons** qui menacent alors le maintien des plantes et animaux typiques de ces milieux naturels.



La Piloselle de Loire, espèce endémique

Les Grues cendrées sont de passage sur la réserve naturelle tous les hivers, lors de leur migration. Certaines y resteront pour attendre la belle saison.



Les Sternes pierregarins sont très sensibles au dérangement lors de la reproduction.



La Loire en chiffres

117 054 km²
Surface de son bassin
(soit 1/5^e du territoire métropolitain)

1 900 m³/s
Débit maximum
lors de la crue de 2003
à Gilly-sur-Loire

240 m³/s
Débit moyen en hiver

40 m³/s
Débit moyen en été

3,5 m/an
Érosion des berges de
l'île de la Crevée sous
l'effet des crues

Une source d'eau potable

3 320 m³ d'eau
pompés chaque jour
dans les 3 puits de
captage de Charrin et
Lamenay-sur-Loire
pour alimenter
332 personnes / jour

Après 2 à 5 ans passés dans l'eau à l'état larvaire, les Gomphes serpentina s'envolent pour quelques mois, le temps de la reproduction.



DES ACTIVITÉS HUMAINES QUI FONT L'IDENTITÉ DU TERRITOIRE

Une agriculture traditionnelle

- **566 ha de prairies** pâturées et/ou fauchées
- **7 agriculteurs** en activité sur la réserve naturelle
- **600 moutons et 250 vaches** en pâturage par an
- **70 % de la surface agricole** contractualisés dans le cadre d'**aides agro-environnementales**



Pâturage sur les prairies ligériennes

Des loisirs sportifs et de détente

- **La pratique du canoë**
- **La navigation de plaisance** en bateaux traditionnels de Loire
- **Le cyclisme** sur la véloroute « La Loire en vélo en Bourgogne »
- **La randonnée** sur le GR3 longeant la réserve naturelle

La chasse et la pêche

- **322 ha** soit 44% de la réserve naturelle chassés
- **1 réserve de chasse** pour le gibier d'eau
- **9 km de berges** accessibles aux pêcheurs
- **1 réserve de pêche** (Étang de Dornant) réaménagée en frayère à Brochets

UN TERRITOIRE À PRÉSERVER

Ce territoire est aujourd'hui classé **Réserve Naturelle Régionale**, un outil fort de protection des espaces naturels puisqu'il implique une **réglementation**. Une équipe veille désormais sur le site, celle du **Conservatoire d'espaces naturels de Bourgogne**, désigné **gestionnaire** de la réserve naturelle par la Région Bourgogne-Franche-Comté.

Un diagnostic écologique et socio-économique précis du territoire a été élaboré en 2017. Celui-ci a permis de mettre en évidence que, **pour préserver le patrimoine naturel ligérien, il est nécessaire de :**

- **remettre en bon état et entretenir les milieux naturels,**
- **faire connaître la réserve et sa biodiversité** auprès des habitants et des enfants du territoire,
- **accompagner un tourisme respectueux de la nature,**
- **poursuivre l'acquisition des connaissances** sur les milieux naturels, les espèces et les pratiques culturelles.

Un premier programme d'actions concrètes a donc été mis en place pour la période 2019-2023, en concertation avec les acteurs du territoire et la Région.



Des bornes de délimitation rappelant la réglementation seront bientôt mises en place sur le terrain.



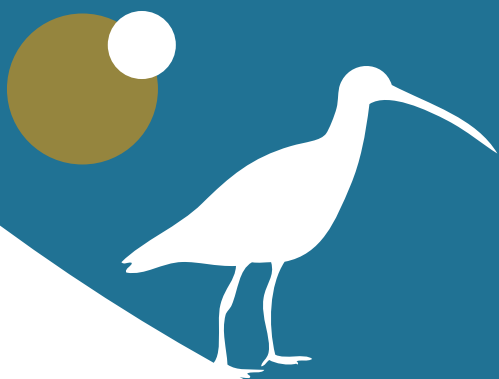


Réserve Naturelle Régionale LOIRE BOURGUIGNONNE

Un trésor bien gardé

De par l'activité agricole omniprésente sur la réserve naturelle (80 % de sa superficie), le site n'est pratiquement pas accessible au public.

Si vous souhaitez le découvrir, le Conservatoire d'espaces naturels de Bourgogne organise régulièrement des **visites guidées**. Consultez l'agenda des animations sur : www.cen-bourgogne.fr



AUTORITÉ DE CLASSEMENT :

Région Bourgogne-Franche-Comté

GESTIONNAIRE :

Conservatoire d'espaces
naturels de Bourgogne

Avec le soutien financier de :

Fonds européen de développement
régional (FEDER)

Région Bourgogne-Franche-Comté

CONTACT :

Katia DUCROIX - Conservatrice
13 rue Marguerite Monnot
58300 Decize
katia.ducroix@cen-bourgogne.fr

Tél. 03 45 82 93 07
07 50 12 31 01

